



にこにこだより

R3年7月



『にこにこ広場』は、妊娠中のお母さん、また0歳から未就園のお子さんとお家の方が、一緒に遊んだり、子育ての悩みなどを相談したりすることが出来る、地域子育て支援センターです。

月曜から金曜まで、園庭・施設開放をしています。

開所時間 9:30~16:00

(15:00~16:00は、室内消毒のため園庭開放のみ)

にこにこ広場は、園舎内ホールと園庭をこども園と共用しながら活動しています。遊びに来てくださる皆様と在園児のみなで、楽しく過ごしましょう♪



【妊婦の方も大歓迎！！】

人形を使い、オムツや衣類の着脱などを体験できる『お世話体験』を行っています。(要予約)安心して赤ちゃんを迎えられるよう、出産前に擬似体験をしたり支援センター職員と話をしたりしてみませんか??お待ちしております♡



《来園される際のお願い》

遊びに来てくださる皆様が、安全に、そして安心して過ごせる場となるよう、ご理解とご協力をお願いいたします。

- ・**県外また県内の感染拡大地域へ行かれた方(同居家族等を含む)や接触された方は、2週間の利用自粛**
- ・**室内での密集を避けるためにテラスや園庭の利用**
- ・**ソーシャルディスタンスの確保**
- ・**園内での食事の自粛**
- ・**利用時間の調整(短時間の利用)**
- ・**来園の際には、手指の消毒と検温、健康チェック、マスクの着用**
- ・**風邪等発熱の際には(同居家族含む)、解熱後2週間の利用自粛**

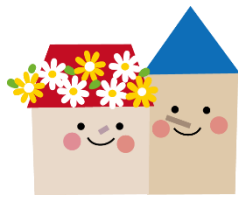


にこにこ広場では、コロナウイルスへの感染対策として換気や玩具等全ての消毒を徹底していますが、感染リスクをゼロにすることは難しく、対策をしても感染の可能性があることをご理解のうえ、ご利用下さいますようお願い申し上げます。

万が一、感染者また感染の疑いが発生した場合には、保健所の指示のもと関係各所と連携を取りながら対応してまいりますことをご承知おきください。

※にこにこ広場を利用する際、ご不明な点などありましたら、担当までご連絡ください。

おうち時間 Part・2



雨が続き家の中で過ごすことも多いのではないのでしょうか。お子さんと一緒に過ごす雨の日、みなさんはどんなことをしていますか??今月のテーマは『雨の日の過ごし方』です☔
今月も3人の職員にインタビュー🎵



廃材でよく遊びました。新聞紙をビリビリ破ったり、ペットボトルに散歩で拾った石や木の实を入れてマラカスにしたり♪大きくなってくるとテープやのり、ハサミなどを使って自分で工作をすることもありました。子どものアイデアやひらめき、想像力っておもしろいなと感じました!!



雨の日が続くと私自身が疲れてしまうこともあり、「今日だけ!!」と決めてテレビが多くなる日もありました(▽▽)梅雨時期は寒くないので、カッパを着たり傘をさしたりして『雨の日散歩』をしたことも♪いつも通る道なのに、違う景色に見えたり新しい発見があったり、おすすめです!!

部屋で過ごすことが限界になると、私も小雨程度ならお散歩へでかけました!こどもってなぜか長靴が好きですね。わざと水たまりに入っても、そんな日は笑ってあげられたな~♪お風呂での水?お湯?あそびもよくやりました。水で遊ぶと疲れてしっかりお昼寝してくれた気がします。

家の中で過ごすことが多くなると、もちろん家だからこその楽しさもありますが、疲れてしまう日もありますよね…。お父さん・お母さんが、心も体も健康でいることが子どもにとっては1番!!息抜きしながら、楽しいおうち時間を過ごしてくださいね(*^▽^*)

〒427-0011 島田市東町1210
幼保連携型認定こども園 エルフのゆめ
子育て支援センター にこにこ広場
担当 向井・曾根
電話 (0547)35-0123

ホームページにて支援センターの様子や月のおたより等掲載していますので、ぜひご覧くださいね♪
『にこにこ広場 六合』または『エルフのゆめ』で検索してみてください。