



R5年度 12月

にこにこだより



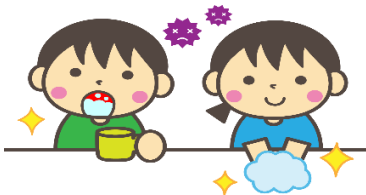
『にこにこ広場』は、妊娠中のお母さんまた0歳から未就園のお子さんとお家の方が、一緒に遊んだり、子育ての悩みなどを相談したりすることが出来る地域子育て支援センターです。

《来園される際のお願い》

遊びに来てくださる皆様が、安全にそして安心して過ごせる場となるよう、ご理解とご協力をお願いいたします。

- 園内での食事の自粛
- 利用時間の調整
- 来園の際には、手指の消毒と検温、健康チェック、マスクの着用(戸外は任意とする)
- 風邪等発熱の際には(同居家族含む)、熱が下がり、風邪症状がなくなって1日経過するまでの利用自粛

感染症が流行する季節
です。手洗いうがいを
忘れずに！



月曜から金曜まで、園庭・施設開放
をしています。

開所時間9:30~16:00

(15:00~16:00 は室内消毒のため園庭開
放のみ)

★現在は、予約制・時間制限(入れ替え制)
を設けた中で開所しています。

利用時間➡・9:30~12:00

・13:00~15:00

開所方法を随時見直しています。詳細につ
きましては、ホームページをご確認ください
い。

12月の岸町なかよし広場は
『クリスマス会🎄』を予定しています。
※詳細はにこにこ広場でご確認ください。

にこにこ広場では、感染症対策として換気や玩具等の消毒をしていますが、感染リスクをゼロにすることは難しく、対策をしても感染の可能性があることをご理解のうえ、ご利用下さいますようお願い申し上げます。

※にこにこ広場を利用する際、ご不明な点などありましたら、担当までご連絡ください。



【妊婦の方も大歓迎！！】

人形を使い、オムツや衣類の着脱などを体験できる『お世話体験』を行っています。(要予約)

安心して赤ちゃんを迎えられるよう、出産前に擬似体験をしたり支援センター職員と話をしたりしてみませんか??お待ちしております♡



師走



今年も残り1ヵ月となりました。長かったような早かったようなこの1年は、どんな年でしたか？
にこにこ広場の利用者の方々に聞いてみました。

マスク生活も緩くなったが、人混みではマスクを外せなかった。感染症予防の為に、もうしばらくマスク生活は続くのかな…

男児(10ヵ月)のママ

年の始めはまだハイハイして歩けないことに悩んでいたのに、気づけば歩けるようになり困ってしまう時もあるくらい！あっという間の一年だったな～

男児(1歳8ヵ月)のママ



2023



一年があっという間だった。いろいろな子どもの成長を見ることができて子育てが楽しかった！

女兒(11ヵ月)のママ

夫が単身赴任だったので大変な時もあったが、周りに助けをもらいながら子育てしてきた。子どもが歩いたり言葉を理解してくれるようになったことが嬉しい♡

女兒(1歳4ヵ月)のママ

育休中なので保育園入園を考えているが、にこにこ広場で先輩ママさんに話を聞くと「上の子は入れなくて育休を延ばしたよ」「なかなか厳しいよ💧」という声に不安になる。安心して保活できるようになってくれたら嬉しいな…

男児(8ヵ月)のママ

皆様にとって今年はどうな1年でしたか？

コロナウイルス感染症が5類に移行されましたが、夏には全国的に感染症が流行し、インフルエンザも季節を問わず感染が見られます。そんな不安な中でも目の前のお子さんと一生懸命向き合って過ごした1年だったのではないのでしょうか。お父さん・お母さん、1年間お疲れ様でした！この1年お子さんをたくさん褒めてきたかと思います。それと同様に頑張った自分を褒めてあげてください。そして来年もカワイイお子さんと一緒に楽しく元気に過ごしましょうね！！



〒427-0011 島田市東町1210
幼保連携型認定こども園 エルフのゆめ
子育て支援センター にこにこ広場
担当 坂下・河崎
電話 (0547)35-0123

支援センターに行ってみたいけど感染症も怖い…でも誰かと話したいな、相談したいな、という時にも、お電話くださいね♡