

# にこにこだより

R4年1月

『にこにこ広場』は、妊娠中のお母さん、また0歳から未就園のお子さんとお家の方が、一緒に遊んだり、子育ての悩みなどを相談したりすることが出来る、地域子育て支援センターです。

月曜から金曜まで、園庭・施設開放をしています。

**開所時間 9:30~16:00**

(15:00~16:00は、室内消毒のため園庭開放のみ)

にこにこ広場は、園舎内ホールと園庭をこども園と共用しながら活動しています。遊びに来てくださる皆様と在園児のみなで、楽しく過ごしましょう♪

現在は、**人数制限(予約制)・時間制限(入れ替え制)**を設けた中で開所しています。

感染状況等を考慮しながら開所方法を随時見直しています。詳細につきましては、**ホームページ**をご確認ください。



## 【妊婦の方も大歓迎！！】

人形を使い、オムツや衣類の着脱などを体験できる『お世話体験』を行っています。(要予約)  
安心して赤ちゃんを迎えられるよう、出産前に疑似体験をしたり支援センター職員と話をしたりしてみませんか??お待ちしております♡



## 《来園される際のお願い》

遊びに来てくださる皆様が、安全に、そして安心して過ごせる場となるよう、ご理解とご協力をお願いいたします。

- 県外また県内のまん延防止等重点措置対象地域も含めた感染拡大地域へ行かれた方(同居家族等を含む)や接触された方は、2週間の利用自粛
- 室内での密集を避けるためにテラスや園庭の利用
- ソーシャルディスタンスの確保
- 園内での食事の自粛
- 利用時間の調整(短時間の利用)
- 来園の際には、手指の消毒と検温、健康チェック、マスクの着用
- 風邪等発熱の際には(同居家族含む)、解熱後2週間の利用自粛



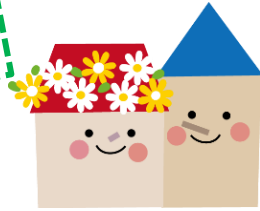
にこにこ広場では、コロナウイルスへの感染対策として換気や玩具等全ての消毒を徹底していますが、感染リスクをゼロにすることは難しく、対策をしても感染の可能性があることをご理解のうえ、ご利用下さいますようお願い申し上げます。

万が一、感染者また感染の疑いが発生した場合には、保健所の指示のもと関係各所と連携を取りながら対応してまいりますことをご承知おきください。また、にこにこ広場を利用後に、ご本人また同居家族の方がPCR検査を受けた場合には、必ずご連絡ください。

※にこにこ広場を利用する際、ご不明な点などありましたら、担当までご連絡ください。

〒427-0011 島田市東町1210  
幼保連携型認定こども園 エルフのゆめ  
子育て支援センター にこにこ広場  
担当 向井・曾根  
電話 (0547)35-0123

# おうち時間 Part・7



2022年がスタートしましたね！！今年は、どんな1年になるのかな？ご家族皆様が健康で幸せな年になりますように★  
今回の『おうち時間』は、指先遊びの紹介をします。年齢発達によって楽しめる遊びが少しずつ変化していきます。それを踏まえた指先遊びの玩具を紹介します。

## ●握る・振る

まずは、玩具を握ってじーっと見たり振ったり。  
まだ力が弱いため手全体を使って玩具に触れ、握って  
いられる時間も短いです。握る部分が細く小さな手でも  
握りやすい形の物がいいですね！  
縄跳びの持ち手もおすすめ🎵



## ●わしづかみ・引っ張る

手の力がついてくると物をわしづかみするようになります。わしづかみした物を投げたり落としたり引  
引っ張ったり。<握る・振る>時期よりも上手に持った  
物を扱えるようになってくるので、大きな穴に玩  
具を落とすことも楽しめるようになります。

## ●つまむ・めくる・落とす

わしづかみから指を使って物を持つようになります。  
指先を動かしてつまんだり押ししたり、めくったり。  
穴落としも<わしづかみ・引っ張る>時期よりも小さく細い物でも出来るようになってきます。



いろいろな段階の玩  
具を1つのボードに  
集めてみました！！



## ●3点持ち

親指・人差し指・中指の3本の指  
で物を支えて持てるようになります。スプーンやクレヨンの持ち  
方が3点持ちです。

お子さんがどんな持ち方をしているかな？と観察して玩具選びを  
してみるのも良いかもしれませんね(\*^▽^\*)