



# にこにこだより

R3年12月



『にこにこ広場』は、妊娠中のお母さん、また0歳から未就園のお子さんとお家の方が、一緒に遊んだり、子育ての悩みなどを相談したりすることが出来る、地域子育て支援センターです。

月曜から金曜まで、園庭・施設開放をしています。

**開所時間 9:30~16:00**

(15:00~16:00は、室内消毒のため園庭開放のみ)

にこにこ広場は、園舎内ホールと園庭をこども園と共用しながら活動しています。遊びに来てくださる皆様と在園児のみんなで、楽しく過ごしましょう♪

現在は、**人数制限(予約制)・時間制限(入れ替え制)**を設けた中で開所しています。

詳細につきましては、ホームページをご確認ください。



## 【妊婦の方も大歓迎！！】

人形を使い、オムツや衣類の着脱などを体験できる『**お世話体験**』を行っています。(要予約)  
安心して赤ちゃんを迎えられるよう、出産前に擬似体験をしたり支援センター職員と話をしたりしてみませんか??お待ちしております♡



## 《来園される際のお願い》

遊びに来てくださる皆様が、安全に、そして安心して過ごせる場となるよう、ご理解とご協力をお願いいたします。

- 県外また県内のまん延防止等重点措置対象地域も含めた感染拡大地域へ行かれた方(同居家族等を含む)や接触された方は、2週間の利用自粛
- 室内での密集を避けるためにテラスや園庭の利用
- ソーシャルディスタンスの確保
- 園内での食事の自粛
- 利用時間の調整(短時間の利用)
- 来園の際には、手指の消毒と検温、健康チェック、マスクの着用
- 風邪等発熱の際には(同居家族含む)、解熱後2週間の利用自粛

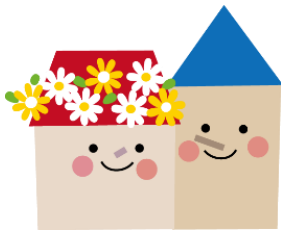


にこにこ広場では、コロナウイルスへの感染対策として換気や玩具等全ての消毒を徹底していますが、感染リスクをゼロにすることは難しく、対策をしても感染の可能性があることをご理解のうえ、ご利用下さいますようお願い申し上げます。

万が一、感染者また感染の疑いが発生した場合には、保健所の指示のもと関係各所と連携を取りながら対応してまいりますことをご承知おきください。また、にこにこ広場を利用後に、ご本人また同居家族の方がPCR検査を受けた場合には、必ずご連絡ください。

※にこにこ広場を利用する際、ご不明な点などありましたら、担当までご連絡ください。

# おうち時間 Part・6



早いもので、今月で今年も終わり。あっという間ですね！！1年の締めくくり&子どもたちの大好きな行事といえば・・・クリスマスですよね(\*^▽^\*) 皆さんのお家には、サンタさんは来るのかな？

先月のにこにこだよりで自然物を使った玩具などの制作をご紹介しましたが、今月はクリスマスにちなんだ自然物での制作遊びをご紹介したいと思います。

楽しいクリスマスをお過ごしくださいね🎵



## クリスマスツリー🎄

まつぼっくりに、好きな色の毛糸を巻きます。スパンコールやビーズなどで飾り付けをしたらクリスマスツリーの出来上がり！！マスキングテープの芯の上にまつぼっくりを置くと安定しますよ。

## いろいろリース

### ①紙皿リース

真ん中に穴をあけた紙皿の端に切り込みを入れ毛糸を引っ掛けていっただけ。お子さんも一緒に出来るかもしれませんね！！どんぐりなど、散歩で見つけた自然物などで飾り付けしてみてくださいね♪



### ②アルミリース

細長く丸めたアルミホイルを円形にします。そのアルミホイルに毛糸を巻いて飾り付け。太めの毛糸がおすすめです。これは大人向けなので、お家の方のお楽しみにどうぞ♡



ホームページにて支援センターの様子や月のおたより等掲載していますので、ぜひご覧くださいね♪  
『にこにこ広場 六合』または『エルフのゆめ』で検索してみてください。

〒427-0011 島田市東町1210  
幼保連携型認定こども園 エルフのゆめ  
子育て支援センター にこにこ広場  
担当 向井・曾根  
電話 (0547)35-0123