



# にこにこだより

R3年9月



『にこにこ広場』は、妊娠中のお母さん、また0歳から未就園のお子さんとお家の方が、一緒に遊んだり、子育ての悩みなどを相談したりすることが出来る、地域子育て支援センターです。

月曜から金曜まで、園庭・施設開放をしています。

**開所時間 9:30~16:00**

(15:00~16:00は、室内消毒のため園庭開放のみ)

にこにこ広場は、園舎内ホールと園庭をこども園と共用しながら活動しています。遊びに来てくださる皆様と在園児のみなで、楽しく過ごしましょう♪



## 【妊婦の方も大歓迎！！】

人形を使い、オムツや衣類の着脱などを体験できる『お世話体験』を行っています。(要予約)安心して赤ちゃんを迎えられるよう、出産前に擬似体験をしたり支援センター職員と話をしたりしてみませんか??お待ちしております♡



## 《来園される際のお願い》

遊びに来てくださる皆様が、安全に、そして安心して過ごせる場となるよう、ご理解とご協力をお願いいたします。

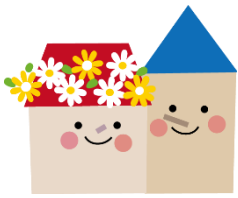
- ・**県外また県内の感染拡大地域へ行かれた方(同居家族等を含む)や接触された方は、2週間の利用自粛**
- ・**室内での密集を避けるためにテラスや園庭の利用**
- ・**ソーシャルディスタンスの確保**
- ・**園内での食事の自粛**
- ・**利用時間の調整(短時間の利用)**
- ・**来園の際には、手指の消毒と検温、健康チェック、マスクの着用**
- ・**風邪等発熱の際には(同居家族含む)、解熱後2週間の利用自粛**



にこにこ広場では、コロナウイルスへの感染対策として換気や玩具等全ての消毒を徹底していますが、感染リスクをゼロにすることは難しく、対策をしても感染の可能性があることをご理解のうえ、ご利用下さいますようお願い申し上げます。

万が一、感染者また感染の疑いが発生した場合には、保健所の指示のもと関係各所と連携を取りながら対応してまいりますことをご承知おきください。

※にこにこ広場を利用する際、ご不明な点などありましたら、担当までご連絡ください。



## おうち時間 Part・3

室内遊びの1つでもある絵本。お子さんとの絵本タイム、どんなものを見えていますか？子どもの好きな本は？また絵本で気になることや、困ることって？？今回のテーマは、【絵本】です🎵

### Q.絵本を口に入れてしまうけど、大丈夫？？



A.あかちゃんにとって絵本は玩具の一つ。そして、どんな物も口に入れて確かめるという行為は成長の一つ……と考えると、とても自然な姿です。しかし、絵本が破れたり紙を食べてしまわないか心配ですよね。おもちゃ箱の中には、布の絵本を入れて置くのも一つの方法です。紙の絵本は、親子で楽しむ時に出す、そして大きくなってきたら本棚に並べるというのも良いかもしれませんね。



#### ～エピソード・1～

我が家は、夜寝る前は必ず絵本タイムでした。子どもたちが自分の好きな本を選んで、それをみんなで楽しんでから「おやすみ」。小学生になった今でも、時々「これ読んで～！」と言って持って来ますよ♪



#### ～エピソード・2～

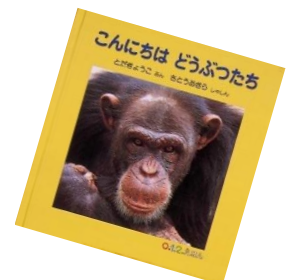
気に入った本は、お話を覚えてしまうくらいに何度も読みました。そのうち読み聞かせしてもらうのではなく、子ども自身が読んであげたくなるようで、感情を込めたかわいい読み聞かせを楽しませてくれるようになりました。



### Q.絵本の読み聞かせは、何歳から始めるの？？



A.何歳からでも！！内容が分からなくても、あかちゃんは、おうちの人の声や絵本の色などに興味を持っていますよ。絵本は、お子さんとのコミュニケーションの一つと考えれば、いつから読み聞かせを始めても良いですよ(\*^▽^\*) お子さんとの絵本の時間、おうちの方も一緒に楽しんでくださいね♡



ホームページにて支援センターの様子や月のおたより等掲載していますので、ぜひご覧くださいね♪  
『にこにこ広場 六合』または『エルフのゆめ』で検索してみてください。

〒427-0011 島田市東町1210  
幼保連携型認定こども園 エルフのゆめ  
子育て支援センター にこにこ広場  
担当 向井・曾根  
電話 (0547)35-0123